



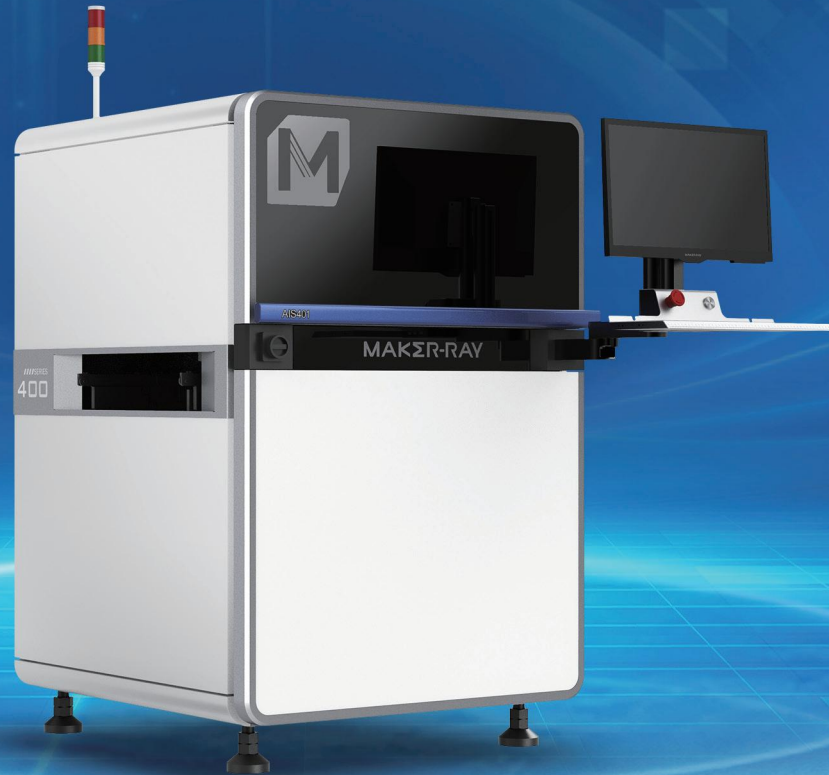
AIS40X Series-SMT

在线PCBA2D光学检测设备

在线PCBA2D光学检测设备

AIS40X Series-SMT

✔清 双侧远心镜头高清成像 ✔快 精简编程更高效 ✔好 智能算法更低误报



八大核心功能



AI智能编程

一键框选，自动识别元件、焊点，智能调参，编程更简单、高效



在线/离线编程

不停线即可优化调整设备参数，不影响产线运行



混/拼板检测

自动识别拼板和机种，支持多机型生产检测



AI模型训练

特殊元件自主训练模型，有效降低误报



多功能检测

一机多用，可检测贴片、插件、焊锡等不良



条码识别

自动读取条码（如条形码，二维码），板卡数据可清晰溯源



集中管理

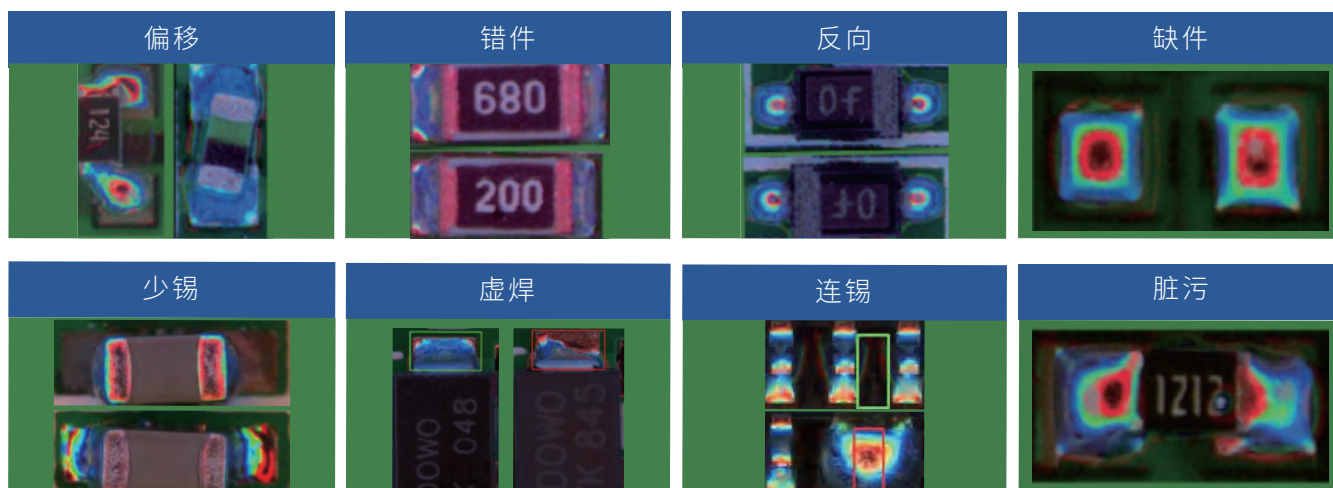
多产线集中管理，远程调控，降低维护成本



SPC数据分析

数据实时记录分析，为工艺改进提供客观依据，并实时追溯

可检测缺陷 贴片/焊锡



主要参数

类别	项目	AIS401	AIS401-D (双轨)
PCBA规格	尺寸	标准模式: 50*50mm-510*460mm 大板模式: 50*50mm-690*460mm	单轨50*50mm-510*610mm (大板模式: 690*610mm) 双轨50*50mm-510*330mm (大板模式: 690*330mm)
	厚度	0.5mm-6mm	
	轨道高度	900mm	
	板卡负载	3KG	3KG
	元件高度	顶面:25mm, 底面: 80mm (板边10mm内可过板40mm)	顶面:25mm, 底面: 30mm
	工艺边	3.7mm	3.7mm
光学规格	相机	12MP彩色工业面阵相机	
	光源	RGB+W四色积分光源	
	分辨率&FOV	10um@40*30mm; 15um@60*45mm	
检测相关	元件检测	缺件、多件、翻转、反向、偏移、破损、歪斜、异物、污损等	
	焊锡检测	多锡, 少锡、拉尖、连锡、空焊、虚焊、锡洞等	
	其他功能	一维/二维码识别/字符识别等	
	混板测试	混板生产, 支持程序自动调用	
	算法	深度神经网络算法, 图像对比, 颜色对比, 轮廓识别, OCR等	
	速度	0.23sec/FOV	
软件系统	操作系统	Ubuntu 18.04 LTS 64bit	
	功能	远程控制、远程协助、CAD文件导入、自定义模型训练	
	通讯方式	标准SMEMA接口	
硬件规格	工控主机	CPU: intel i5 显卡: Nvidia GTX1050Ti 存储: 32G DDR4, 240G SSD+2T机械硬盘 网络: 1000M有线网卡 (10um:64G)	CPU: intel i5 显卡: Nvidia GTX1050Ti 存储: 64G DDR4, 240G SSD+2T机械硬盘 网络: 1000M有线网卡
	显示器	23.8寸FHD显示器	23.8寸FHD显示器
	运动机构	高精度丝杆+伺服电机	
	轨道调宽	手动/自动	
外观/电气	机箱尺寸及重量	(L*H*W)1015*1541*1165.5mm 728KG	(L*H*W)1015*1541*1425.5mm 790KG
	电源及功率	AC220V, 额定功率 380W	定AC220V, 额 功率490W
	气源	0.4-0.6Mpa	
	工作环境	温度: 10~45°C 湿度: 30~85%RH	

注: 以上参数为标准配置, 若有特殊需求可评估定制; 资料仅供参考, 如有变动, 以实物为准。